



DIE 5 NADA PUNKTE - DIE 5 SILAS

NADA AN DER WIEGE DES BUDDHISMUS
BERICHT EINES HEALTH CAMP IN NEPAL



DIE 5 NADA PUNKTE



DIE 5 SILAS

DIE 5 SILAS

DIE FÜNF SILAS, AUCH DIE FÜNF TUGEND- ODER SITTICHKEITSREGELN GENANNT, SIND DIE GRUNDLEGENDEN RICHTLINIEN BUDDHISTISCHER ETHIK.

SIE SIND AUSDRUCK EINES WEISEN UND MITFÜHLENDEN IN-BEZIEHUNG-STEHENS MIT ANDEREN WESEN. IN IHRER GESELLSCHAFTLICHEN DIMENSION ERMÖGLICHEN SIE EIN RESPEKTVOLLES UND HARMONISCHES ZUSAMMENLEBEN.

FÜR DEN EINZELNEN MENSCHEN BEWIRKEN SIE REUELOSIGKEIT UND UNBESCHWERTHEIT.

DIE 5 SILAS

- 1. ICH WILL KEINE WESEN TÖTEN ODER VERLETZEN.
AUF FRIEDLICHE WEISE WILL ICH MIT MIR UND ANDEREN UMGEHEN.
- 2. ICH WILL NICHTS NEHMEN, WAS MIR NICHT GEGEBEN WIRD.
- 3. ICH WILL DURCH MEIN SEXUELLES VERHALTEN NIEMANDEM SCHADEN.
- 4. ICH WILL DARAUF ACHTEN, NICHT ZU LÜGEN UND MIT WORTEN NICHT ZU VERLETZEN.
- 5. ICH WILL MICH DEM KONSUM VON SUBSTANZEN ENTHALTEN, DIE DEN GEIST TRÜBEN UND VERWIRREN.

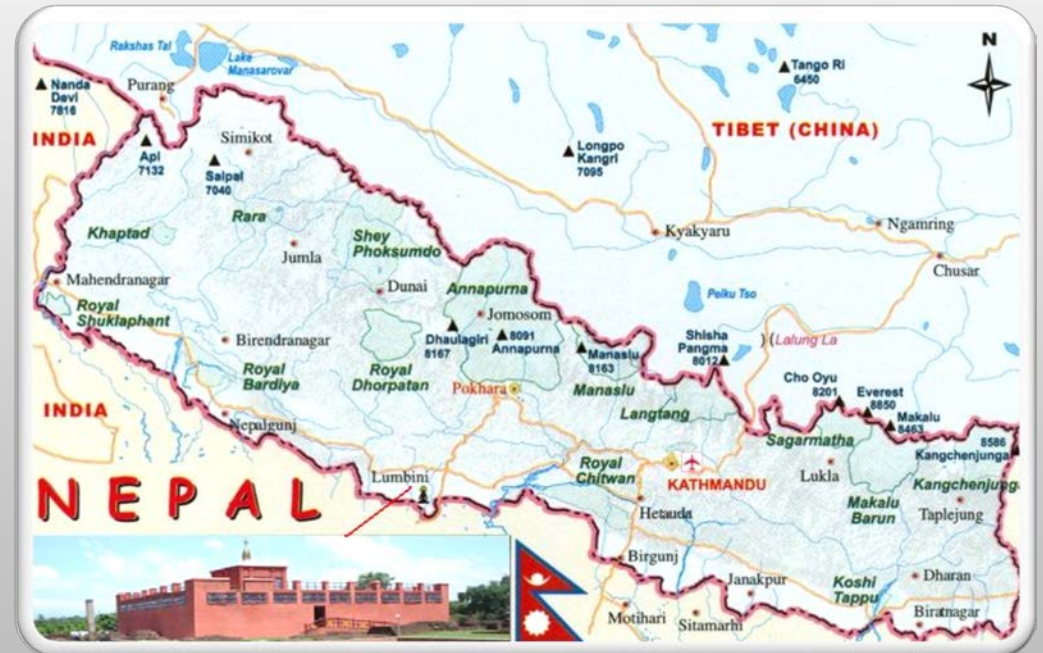


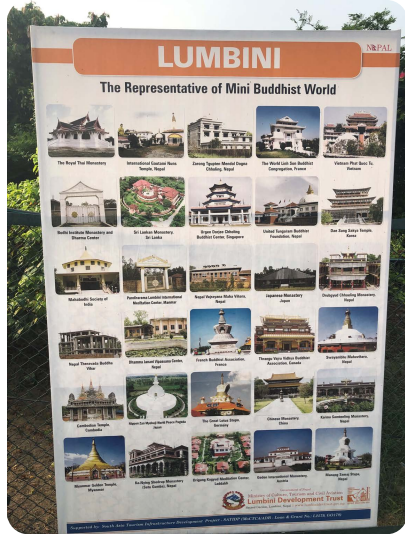
**NADA AN DER WIEGE
DES BUDDHISMUS –**

**BERICHT EINES
HEALTH CAMP IN
NEPAL**

LUMBINI

- GEBURTSORT VON SIDDHARTHA GAUTAMA, DEM BEGRÜNDER DES BUDDHISMUS
- LUMBINI LIEGT NUR WENIGE KILOMETER NÖRDLICH DER GRENZE ZU INDIEN.
- DAS PILGERZENTRUM MIT SEINEM FRIEDENSPARK IST SEIT 1997 UNESCO-WELTKULTURERBE





FRIEDENSGARTEN LUMBINI







MAYADEVI TEMPEL

- UNTER DEM HEUTIGEN TEMPEL BEFINDEN SICH DIE ÜBERRESTE EINES TEMPELS AUS DEM 6. JH. V. CHR., WELCHES VON ARCHÄOLOGEN ALS ÄLTESTES BEKANNTES HEILIGTUM BUDDHAS ANGESEHEN WIRD
- MAYA, DIE MUTTER BUDDHAS, SOLL IHREN SOHN AUF EINER REISE ZU IHREN ELTERN – IM STEHEN UND SICH MIT DEN HÄNDEN IN DEN ZWEIGEN EINES BAUMES FESTHALTEND – GEBOREN HABEN; WENIGE TAGE DARAUF VERSTARB SIE.
- SEINE KINDHEIT UND JUGEND VERBRACHTE BUDDHA JEDOCH IM PALAST SEINES VATERS IN KAPILAVASTU



KAPILAVASTU

- HIER VERBRACHTE SIDDHARTA GAUTAMA, DER SPÄTERE BUDDHA, SEINE JUGEND



KAPILAVASTU



HEALTH CAMP IN LUMBINI IBS



LUMBINI IBS
=
LUMBINI
INTERNATIONAL
BUDDHIST
SOCIETY



FREE ACUPUNCTURE



- BEIM MORGENDLICHEN EINTREFFEN WIRD DAS TEAM BEREITS VON EINER GROSSEN SCHAR PATIENTEN ERWARTET

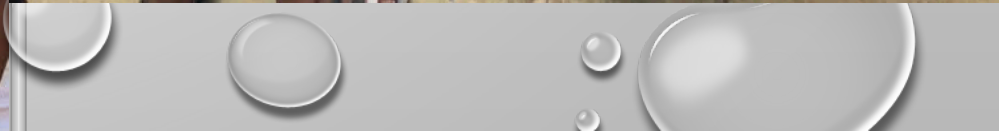
-





- PATIENTEN AM WARTEN AUF EINEN TERMIN. EINE HERAUSFORDERUNG FÜR DIE ADMINISTRATION.







- GEZEICHNET VON EINEM LEBEN IN ARMUT UND ENTBEHRUNG - DIE KOSTENLOSE BEHANDLUNG GIBT DEN PATIENTEN WIEDER NEUEN LEBENSMUT UND HOFFNUNG.

















NADA IN LUMBINI













ABSCHIED VON LUMBINI





REISE ZURÜCK NACH KATHMANDU





RELAX....



NAMASTÉ



TCM ohne Grenzen 