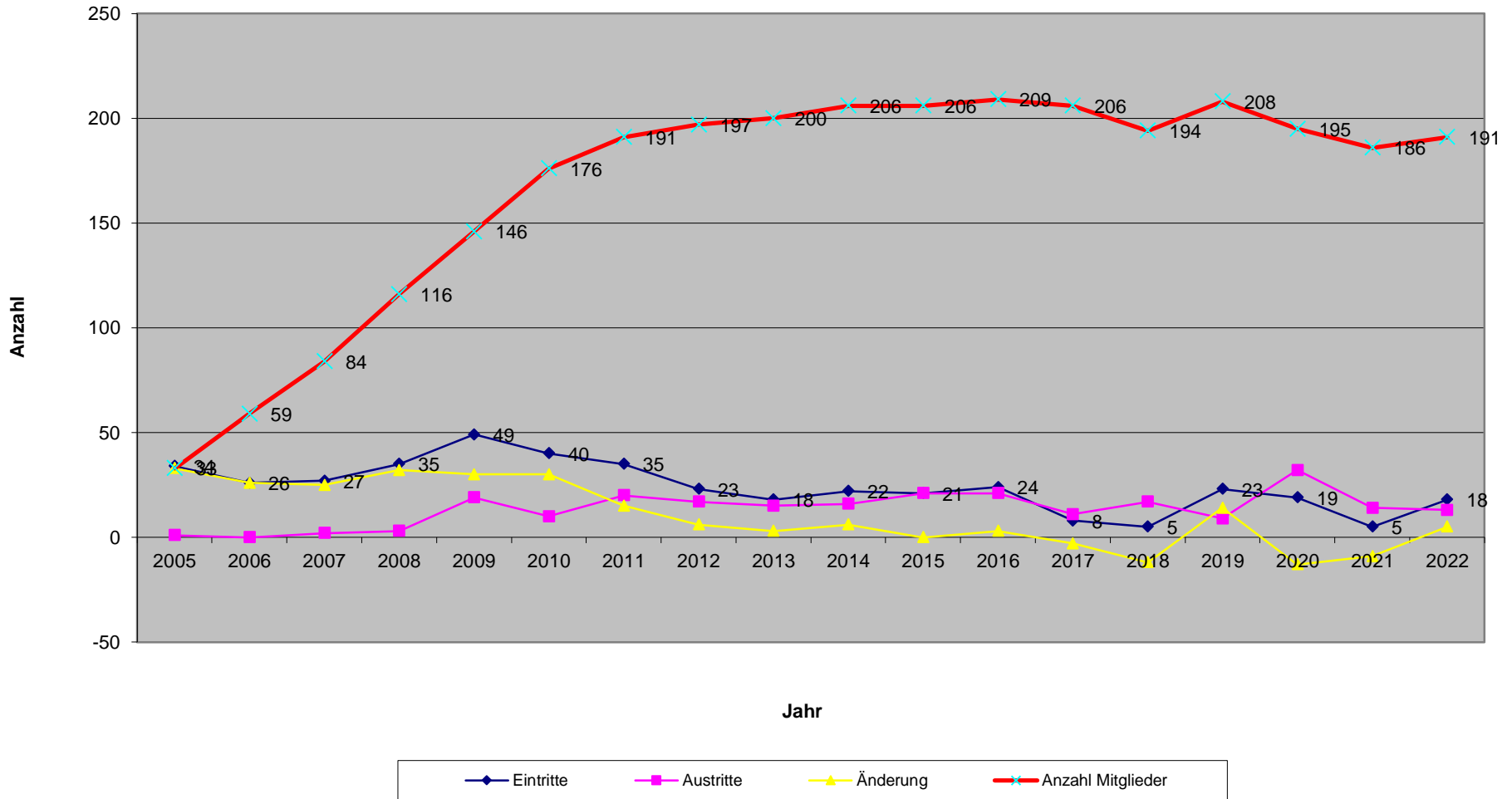


# NADA-Schweiz – 18. Hauptversammlung 2022

- Begrüssung, Einführung, Vorstellungsrunde  
Anwesenheitsliste, Protokoll und Stimmenzähler
- Protokoll HV 2021?
- Jahresbericht 2021/2022
- Kassabericht und Revisorenbericht
- Abnahme der Kasse: Abstimmung
- Wahl der Revision
- Wahl des Vorstands und der Vereinsführung –Co-Präsidium
- Spenden 2022: Vorschläge und Abstimmung
- Varia
- Verabschiedung

### NADA-Schweiz - Entwicklung von 2004 - 2022



## Suchthilfe

- ✓ Suchthilfe Blaues Kreuz
- ✓ Suchthilfe Cleanex Bern
- ✓ Suchthilfe Contact Bern
- ✓ Suchthilfe Contact Mittelrheintal
- ✓ Suchthilfe DAS Winterthur
- ✓ Suchthilfe Drop-In Luzern
- ✓ Suchthilfe K&A Basel
- ✓ Suchthilfe K&A Bern
- ✓ Suchthilfe K&A Contact Netz
- ✓ Suchthilfe K&A Luzern
- ✓ Suchthilfe MSH 1
- ✓ Suchthilfe Ost
- ✓ Suchthilfe Region Basel
- ✓ Suchthilfe Soziale Einrichtungen Zürich
- ✓ Suchthilfe Suchtberatung Rorschach
- ✓ Suchthilfe Suchtfachstelle Zürich
- ✓ Suchthilfe Suprax Biel
- ✓ Suchthilfe Zentrum für Abhängigkeitsrück

## Heroinabgabe

- ✓ Heroinabgabe HAG Aargau
- ✓ Heroinabgabe Hegebe Biel
- ✓ Heroinabgabe Hegebe Chur
- ✓ Heroinabgabe Hegebe Schaffhauser
- ✓ Heroinabgabe Hegebe Wetzikon
- ✓ Heroinabgabe Janus Basel
- ✓ Heroinabgabe Koda Bern
- ✓ Heroinabgabe St. Gallen MSH 1
- ✓ Heroinabgabe ZfA Reinach HegeBE
- ✓ Heroinabgabe Zopa Zug

## Langzeittherapie Sucht

- ✓ LZT Akzent Luzern
- ✓ LZT Arche Bülach
- ✓ LZT Ausserhofmatt
- ✓ LZT Chratten
- ✓ LZT Haus Gilgamesch
- ✓ LZT Niederlenz
- ✓ LZT Sennhütte
- ✓ LZT Sozialtherapie Egliswil
- ✓ LZT Sunedörffi
- ✓ LZT Tübach
- ✓ LZT TZM Meggen

## Klinik

- ✓ Klinik Aadorf
- ✓ Klinik Baselland Liestal
- ✓ Klinik Beverin
- ✓ Klinik Breitenau
- ✓ Klinik Chur Waldhaus
- ✓ Klinik Clenia Schössli AG
- ✓ Klinik Clinicum Alpinum
- ✓ Klinik Esta
- ✓ Klinik Forel
- ✓ Klinik Hard
- ✓ Klinik Hasel
- ✓ Klinik Herisau
- ✓ Klinik Hohenegg
- ✓ Klinik IPW Winterthur
- ✓ Klinik Königsfelden
- ✓ Klinik Littenheid
- ✓ Klinik Luzern
- ✓ Klinik Meiringen
- ✓ Klinik Meissenberg
- ✓ Klinik Münsingen
- ✓ Klinik Münsterlingen
- ✓ Klinik Neuenhof
- ✓ Klinik Ostseeklinik Zingst
- ✓ Klinik Pfäfers
- ✓ Klinik PUK Zürich
- ✓ Klinik Rheinau
- ✓ Klinik Sanatorium Kilchberg
- ✓ Klinik Schaffhausen
- ✓ Klinik Schlosstal
- ✓ Klinik Selhofen
- ✓ Klinik Solothurn
- ✓ Klinik St. Urban
- ✓ Klinik Suchtfachklinik Zürich
- ✓ Klinik Südhang
- ✓ Klinik UPD Bern Waldau
- ✓ Klinik UPK Basel
- ✓ Klinik Wil
- ✓ Klinik Wyss
- ✓ Klinik Wysshölzli
- ✓ Klinik Zugersee

## Kinder / Jugendliche

- ✓ Kinder/Jugend dsw Durchgangsstation
- ✓ Kinder/Jugend Ganterschwil
- ✓ Kinder/Jugend Somosa
- ✓ Kinder/Jugend SOMOSA Winterthur

## Altersbetreuung

- ✓ Geronto - Altersheim
- ✓ Geronto - Alterspsychiatrische Tagesklinik
- ✓ Geronto - Evang. Alterssiedlung Masans
- ✓ Geronto - Pflege und Hospiz Im Werdenberg
- ✓ Geronto Tagesklinik Olten
- ✓ Geronto Tagesklinik Solothurn

## Psych. Zentrum

- ✓ Psych. Dienste Olten
- ✓ Psych. Dienste Solothurn
- ✓ Psych. Zentrum Frauenfeld
- ✓ Psych. Zentrum Herisau
- ✓ Psych. Zentrum Rheintal
- ✓ Psych. Zentrum St. Gallen
- ✓ Psych. Zentrum Wattwil
- ✓ Psych. Zentrum Werdenberg
- ✓ Psych. Zentrum Wetzikon Clenia

## Tagesklinik

- ✓ Tagesklinik Bülach
- ✓ Tagesklinik Burgdorf
- ✓ Tagesklinik für Suchterkrankungen Be
- ✓ Tagesklinik Herisau
- ✓ Tagesklinik Ilanz
- ✓ Tagesklinik Lenzburg
- ✓ Tagesklinik PZ Linthgebiet
- ✓ Tagesklinik Sursee
- ✓ Tagesklinik Thun
- ✓ Tagesklinik Thusis
- ✓ Tagesklinik Trübbach
- ✓ Tagesklinik und Ambulatorium Glattb
- ✓ Tagesstätte Heerbrugg Förderraum

## Kriseninterventionszentrum

- ✓ KIZ Bern
- ✓ KIZ Olten
- ✓ KIZ St. Gallen
- ✓ KIZ Winterthur

## Psychosomatik / Reha

- ✓ Psychosomatik Höhenklinik Luzern Mk
- ✓ Psychosomatik Klinik Gais AG
- ✓ Psychosomatik Olten
- ✓ Rehaklinik Bad Zurzach
- ✓ Rehaklinik Hasliberg
- ✓ Rehaklinik Notwil
- ✓ Rehaklinik Zielschlacht

## Spital

- ✓ Spital Affoltern am Albis
- ✓ Spital Biel
- ✓ Spital Burgdorf
- ✓ Spital Emmental
- ✓ Spital Frutigen, Meiringen, Interlake
- ✓ Spital Glarus
- ✓ Spital Glarus Psychiatrie
- ✓ Spital Klinik am Rosenberg
- ✓ Spital KSSG
- ✓ Spital Langnau
- ✓ Spital Uni Zürich
- ✓ Spital Universitätsspital Basel
- ✓ Spital Wattwil
- ✓ Spital Zollikerberg

## Wohnen

- ✓ Wohnen Arche Bülach
- ✓ Wohnen Arche ZH
- ✓ Wohnen Arche Zürich
- ✓ Wohnen Dialogos
- ✓ Wohnen Heimstätten Wil
- ✓ Wohnen Lebensart Bärnu
- ✓ Wohnen Orte zum Leben Aargau
- ✓ Wohnen Sozialtherapie Windisch und Brugg
- ✓ Wohngemeinschaft Nos Cresco, Solodaris S
- ✓ Wohngruppe Kanzler
- ✓ Wohngruppe Morgentau
- ✓ Wohngruppe Mosaik
- ✓ Wohngruppe Recovery
- ✓ Wohngruppe Säntisblick
- ✓ Wohngruppe Woge Kreuzlingen
- ✓ Wohnhaus Fellenberg
- ✓ Wohnheim
- ✓ Wohnheim Batzenheid futhur
- ✓ Wohnheim Bürglen
- ✓ Wohnheim Fellenberg
- ✓ Wohnheim Haus Leo
- ✓ Wohnheim Montalin
- ✓ Wohnheim Rothenbrunnen
- ✓ Wohnheim Sunnastube
- ✓ Wohnheim Sunneege
- ✓ Wohnungslosenhilfe Konstanz

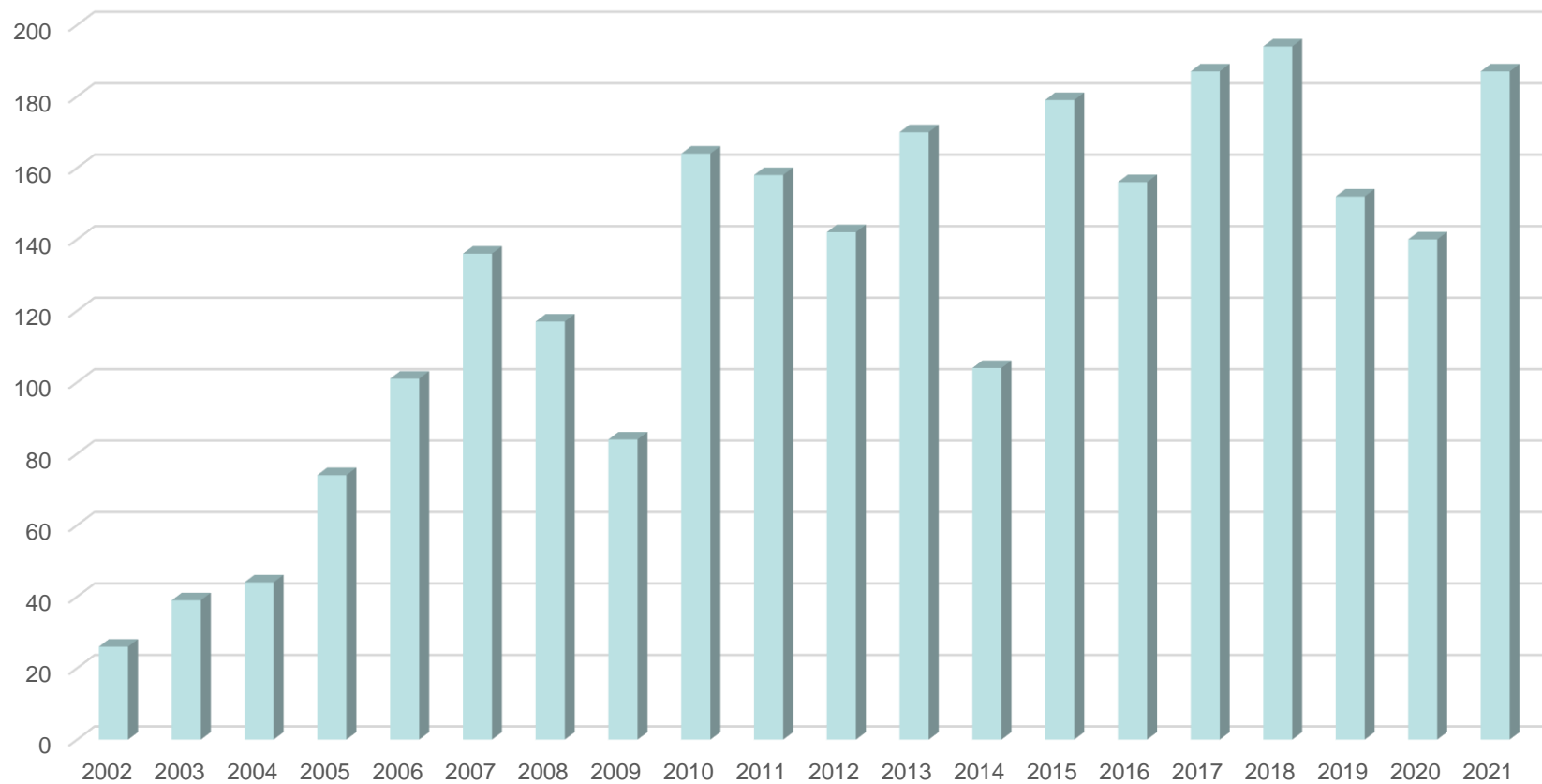
## Gefängnis

- ✓ JVA Bässlergut
- ✓ JVA Bitzi
- ✓ JVA Dielsdorf
- ✓ JVA Frauengefängnis Hindelbank
- ✓ JVA Hindelbank
- ✓ JVA Limathal
- ✓ JVA Limmattal
- ✓ JVA Pöschwies
- ✓ JVA Realta
- ✓ JVA Schöngrün
- ✓ JVA Strafanstalt Wauwilermoos
- ✓ JVA Untersuchungsgefängnis Zürich
- ✓ JVA Witzwil

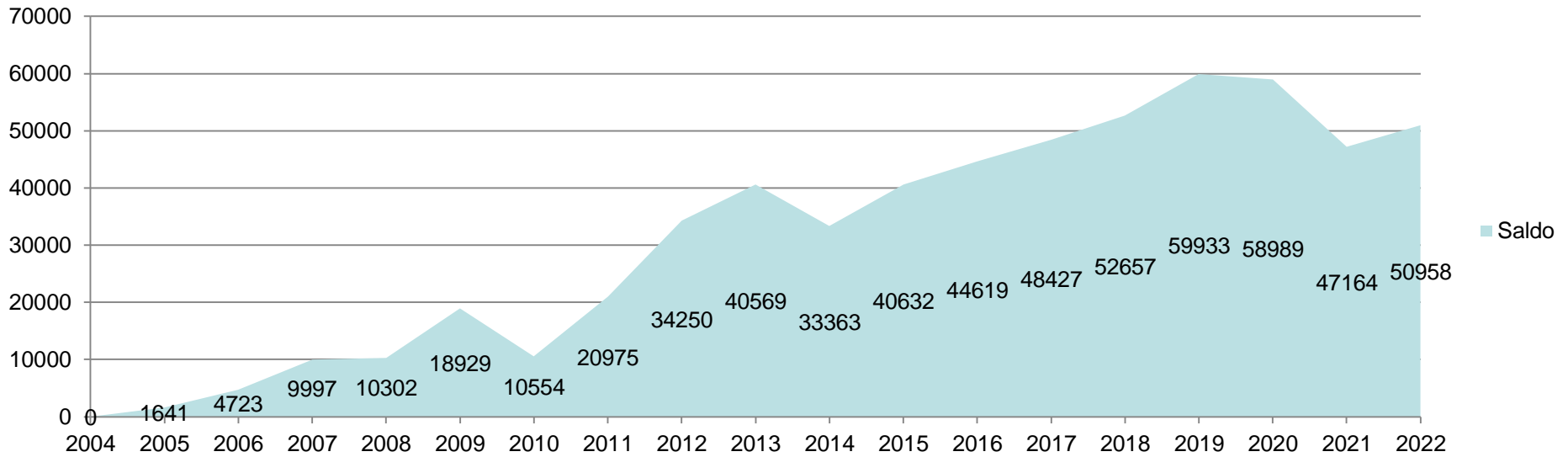
# Neue Bereiche / Institutionen

- Ameos Seeklinikum Brunnen – Dep/Burnout
- Spitex Zentralschweiz
- Spitex Hochdorf
- JVA Horgen
- Wohngemeinschaft Im Lind -VESO
- Psychosomatik Rehaklinik Hasliberg
- Wohnen Stiftung Eichholz
- Zentrum für Integrative Onkologie Richterswil
- Kinder/Jugend Therapiestation Kriens

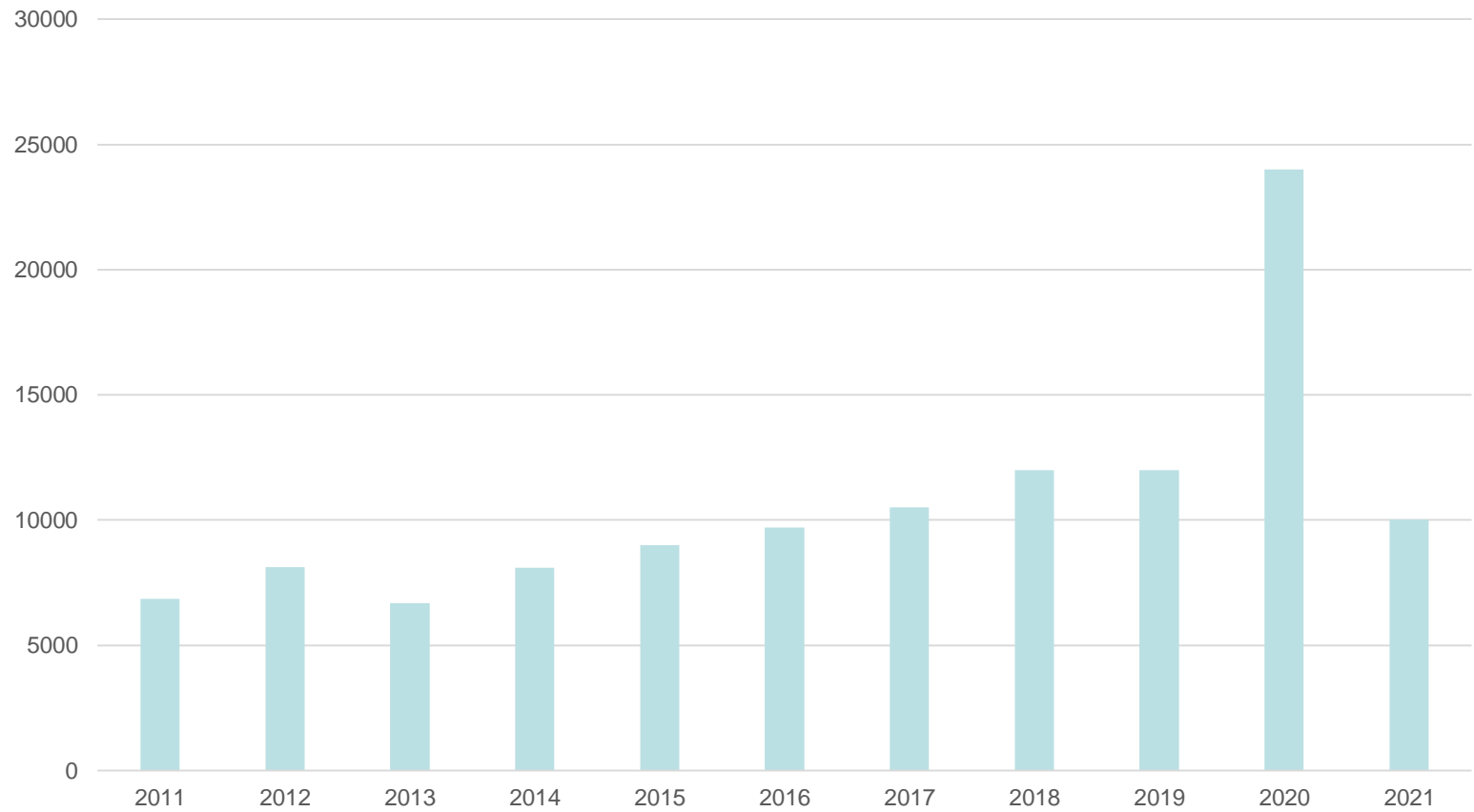
## Anzahl der Ausgebildeten – nicht vollständig



# Vereinsvermögen NADA-Schweiz



## Spenden ab 2011



# Einnahmen

